

Parametry techniczne

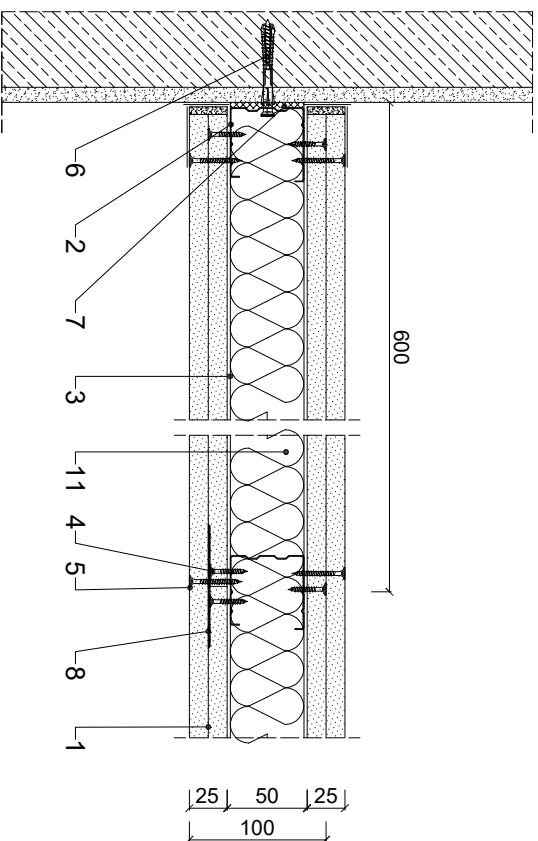
IZOLACYJNOŚĆ		KLASA		MAKSYMALNA		POSZCIGIE PŁYTAŁI	
AKUSTYCZNA	ODPORNOŚĆ	OGNIOWEJ	WYSOKOŚĆ ¹⁾	GRUBOŚĆ	MASA	OBROTOWIE	KONSTRUKCJA
R _{ai}	R _a	EN ¹⁾	H	G	M	WZKONNYMIATA 2	PROFILU RIGIPS
[dB]			[mm]	[mm]	[kg/m ²]	WŁOKNA SZKLANEGO	
		EI 30 _h				RIGIPS	
		REI 30 _z					
-3)	-3)	EI 60 _h	4500	100	54	GLASROC® X	CW/UW 50
		REI 60 _z				OCEAN	ULTRASTIL®
		REI 120 ₁				gr. 2x12,5 mm	Hydroprofil C3
		REI 120 ₂					lub C4
							Wetna gr. 50 mm ⁴⁾
							ISOVER Aku-Pyta /
							Akuplat +
							lub Politem Uni

- 1) Klasa odporności ogniowej określana dla dowolnej wetny mineralnej o grubości co najmniej 10 mm i grubości min. 50 mm.
2) Ściany działowe RIGIPS mogą pełnić funkcję kolumn stalowych i słupów stalowych oddzielających przesyłane.
3) Materiał przeznaczony do izolacji akustycznej kolumn stalowych i słupów stalowych oddzielających przesyłane.
4) W zależności od rodzaju izolacji akustycznej wetny mineralnej.
5) W zależności od rodzaju izolacji akustycznej wetny mineralnej.
6) W zależności od rodzaju izolacji akustycznej wetny mineralnej.
7) W zależności od rodzaju izolacji akustycznej wetny mineralnej.

Zapotrzebowanie materiałowe na 1m²

MATERIAŁ	ZUŻYTCIE
1 Pyta gipsowa RIGIPS GLASROC® X OCEAN gr. 12,5 mm	4,00 m ²
2 Profil RIGIPS CW 50 ULTRASTIL® Hydroprofil C3 lub C4	1,80 m
3 Profil RIGIPS UW 50 ULTRASTIL® Hydroprofil C3 lub C4	0,70 m
4 Wkręt RIGIPS AQUAROC® Interior HB 3,5x25 mm co 750 mm	9,00 szt
5 Wkręt RIGIPS AQUAROC® Interior HB 3,5x41 mm co 250 mm	24,00 szt
6 Kołek rozporowy min Ø 6 co max 1000 mm	1,50 szt
7 Taśma uszczelniająca piankowa RIGIPS szer. 50 mm	1,10 m
8 Masa szpachlowa RIGIPS:	0,80 kg
9 Taśma spoinowa Mold-X (Hydro)	2,80 m
10 Masa szpachlowa wykończona RIGIPS:	0,20 kg
11 Promix Hydro	1,00 m ²
11 Wetna mineralna szklana lub skalna np. ISOVER Aku-Pyta / Akuplat + lub Politem Uni	

Należy materiałowe mają charakter poglądowy i nie zawierają obrotów



Saint-Gobain Construction Products Polska Sp. z o.o.
Biuro RIGIPS w Warszawie
ul. Cyburtki 9, 02-677 Warszawa
Biuro Doradztwa Technicznego: 800 163 121
E-mail: doradcy.techniczny@saint-gobain.com
rigips.pl
BDO 000006702

Obiekt:			
Lokalizacja:			
Tytuł rysunku:	Ściana działowa Rigips 3.40.04 X OCEAN PLUS		
Data:	Skala:	Nr detalu:	Opracował:
	1:5	3.40.04 X OCEAN PLUS	